

Nazwa: Tradycyjny wzór opoczyński

Autor:

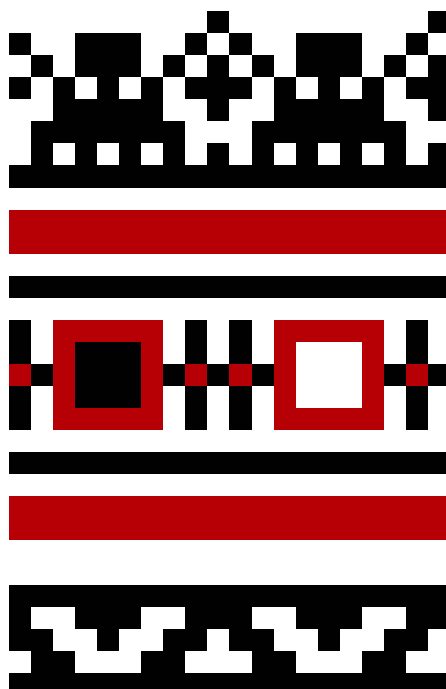
Rozmiar: 20x34

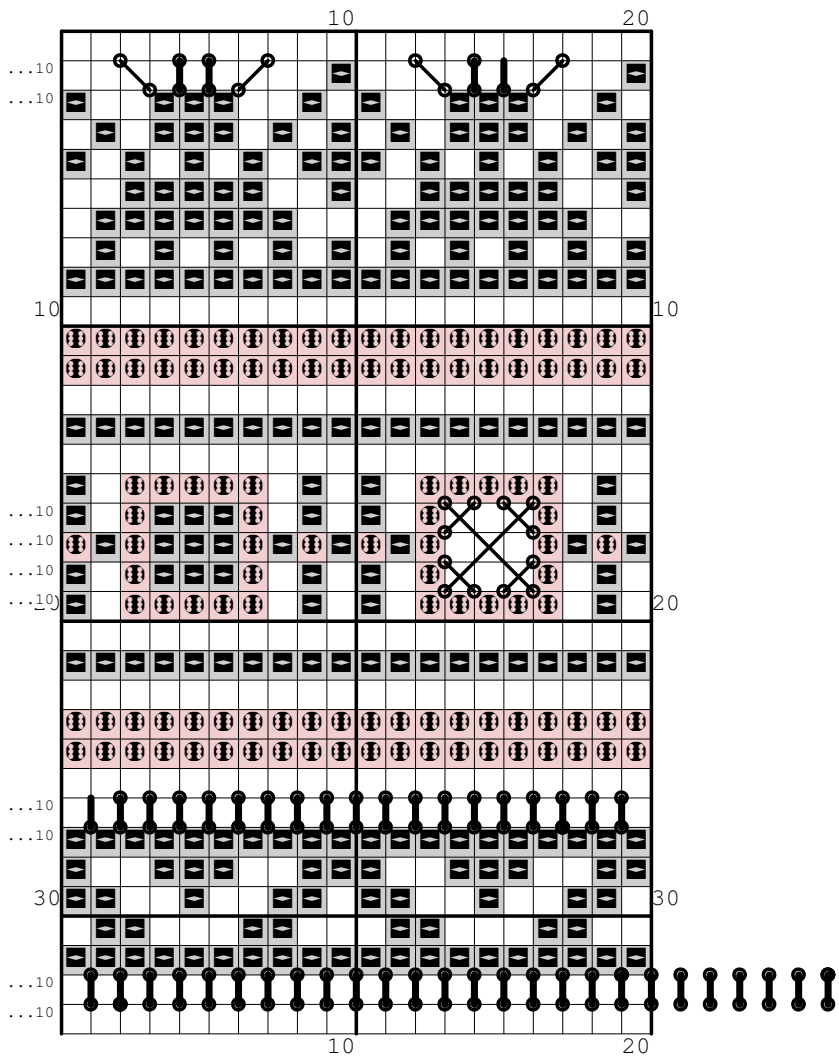
Kolorów: 3

(PL): Jeżeli użyjesz tego wzoru, będziesz zadowolona/y z efektu i uznasz za stosowne wspomóc rozwój witryny [www.wzory-haftu.pl](http://www.wzory-haftu.pl) możesz wpłacić dowolną kwotę na konto podane w dziale "Kontakt" na wspomnianej stronie.

(EN): If after using this pattern you are happy with the effect and you think that it is worth to support the development of [www.cross-stitch-patterns.eu](http://www.cross-stitch-patterns.eu) website, feel free to donate any amount to the bank account given in the "Contact" section on the abovementioned site.

Haft z koszuli kobiecej (mankiet), wykonany na samodzielnym lnianym płótnie. Haft wykonano nicią bawełnianą w kolorze czarnym i czerwonym ściegiem krzyżykowym. Początek XX wieku, wieś Inowłódz.





Symbol	Nr nici	Krzyżyki	Motki 2 nitki	Motki 3 nitki	Motki 6 nitek
	Kanwa	331	1	1	1
	DMC 310	233	1	1	1
	DMC 666	116	1	1	1