

Nazwa: Tradycyjny wzór włodawski - (początek XX w.)

Autor:

Rozmiar: 84x91

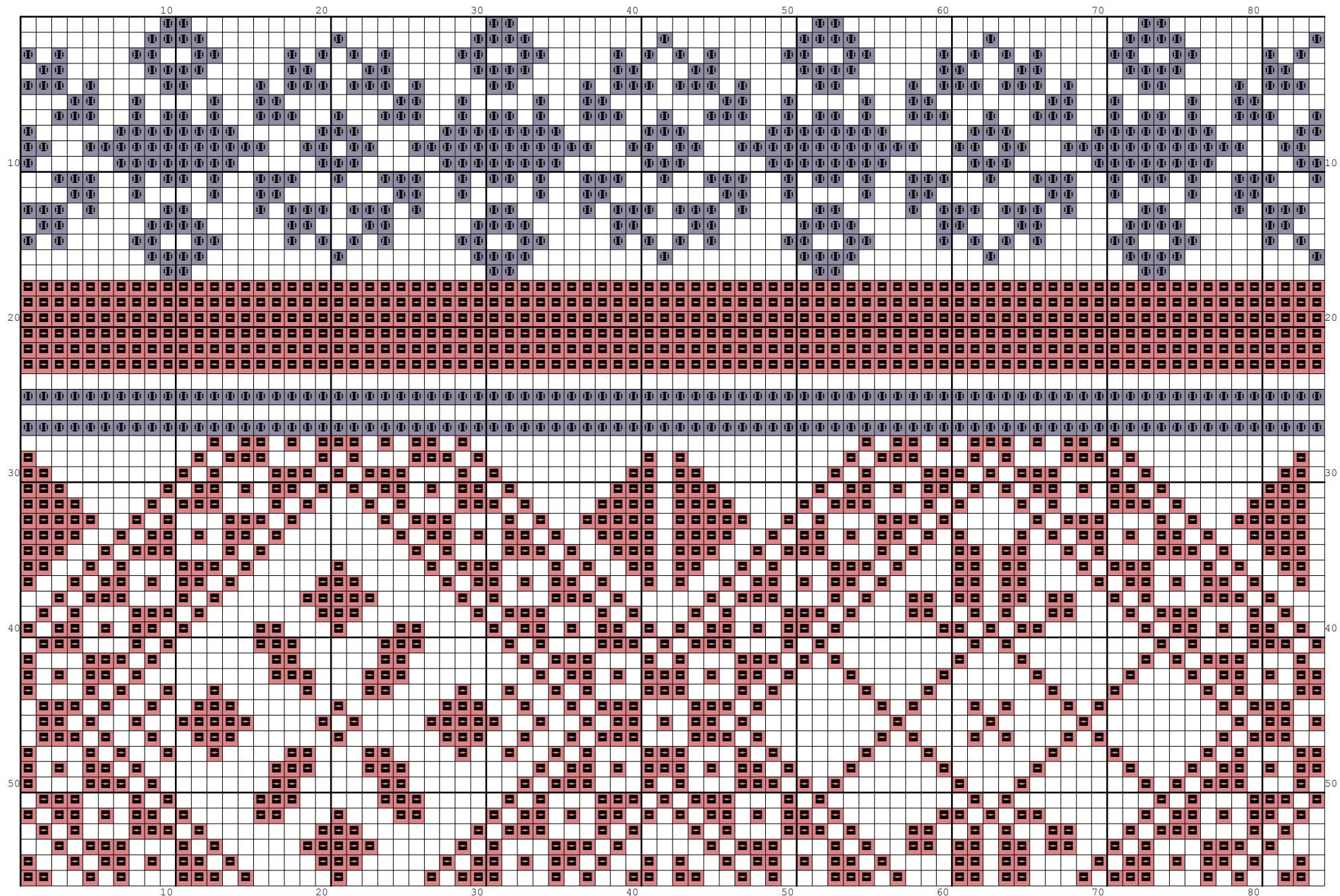
Kolorów: 3

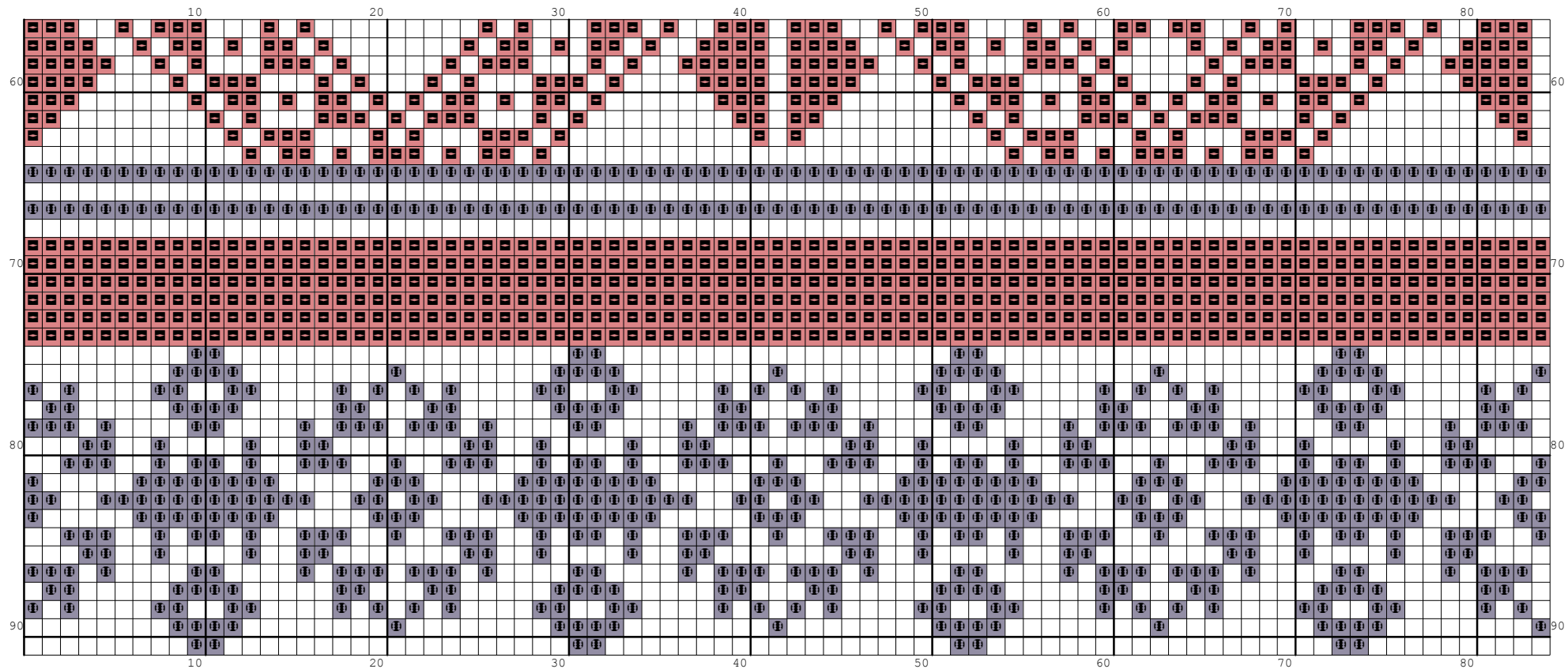
(PL): Jeżeli użyjesz tego wzoru, będziesz zadowolona/y z efektu i uznasz za stosowne wspomóc rozwój witryny www.wzory-haftu.pl możesz wpłacić dowolną kwotę na konto podane w dziale "Kontakt" na wspomnianej stronie.




(EN): If after using this pattern you are happy with the effect and you think that it is worth to support the development of www.cross-stitch-patterns.eu website, feel free to donate any amount to the bank account given in the "Contact" section on the abovementioned site.

Haft z koszuli męskiej (przęd), wykonany na samodzielowym lnianym płótnie. Haft wykonano nicią bawełnianą w kolorze granatowym i czerwonym ściegiem krzyżykowym. Początek XX wieku, wieś Kapłonosy.







Symbol	Nr nici	Krzyżyki	Motki 2 nitki	Motki 3 nitki	Motki 6 nitek
	Kanwa	3932	2	2	4
	DMC 666	2272	1	2	3
	DMC 797	1440	1	1	2