

Nazwa: Tradycyjny wzór włodawski - (początek XX w.)

Autor:

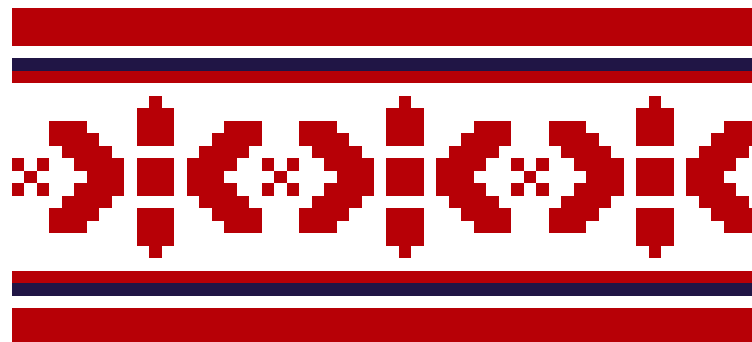
Rozmiar: 60x27

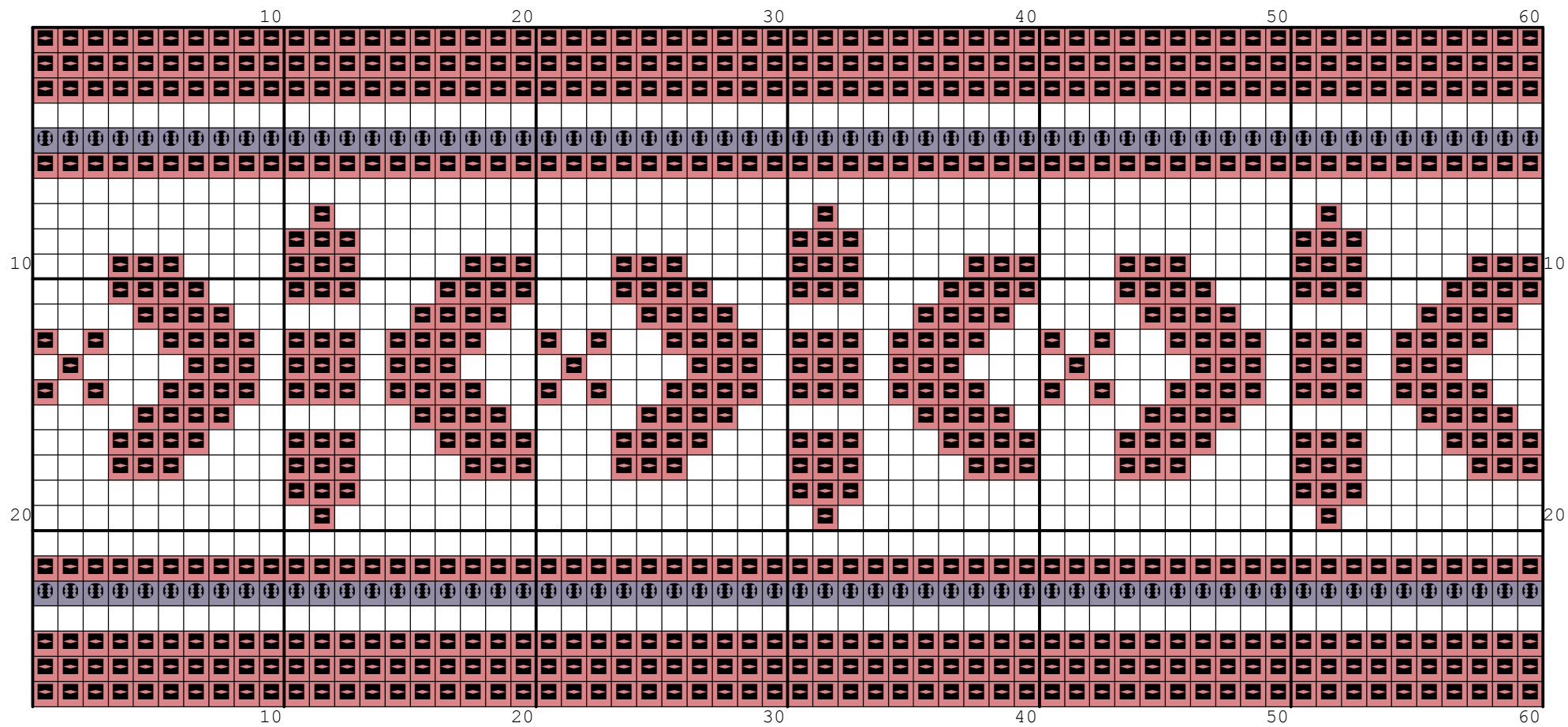
Kolorów: 3

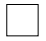


(PL): Jeżeli użyjesz tego wzoru, będziesz zadowolona/y z efektu i uznasz za stosowne wspomóc rozwój witryny [www.wzory-haftu.pl](http://www.wzory-haftu.pl) możesz wpłacić dowolną kwotę na konto podane w dziale "Kontakt" na wspomnianej stronie.

(EN): If after using this pattern you are happy with the effect and you think that it is worth to support the development of [www.cross-stitch-patterns.eu](http://www.cross-stitch-patterns.eu) website, feel free to donate any amount to the bank account given in the "Contact" section on the abovementioned site.

Haft z koszuli męskiej (kołnierzyk), wykonany na samodzielnym lnianym płótnie. Haft wykonano nicią bawełnianą w kolorze czarnym i niebieskim ściegiem krzyżykowym. Początek XX wieku, wieś Kaplonosy.





Symbol	Nr nici	Krzyżyki	Motki 2 nitki	Motki 3 nitki	Motki 6 nitek
	Kanwa	720	1	1	2
	DMC 666	780	1	1	2
	DMC 797	120	1	1	1