

Nazwa: Tradycyjny wzór włodawski - (początek XX w.)

Autor:

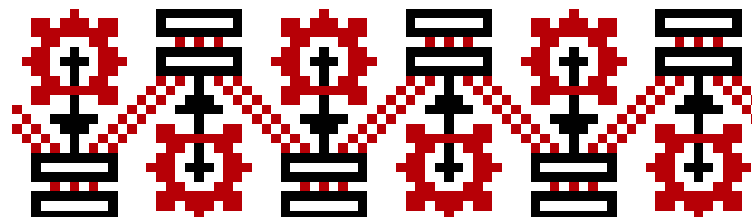
Rozmiar: 78x24

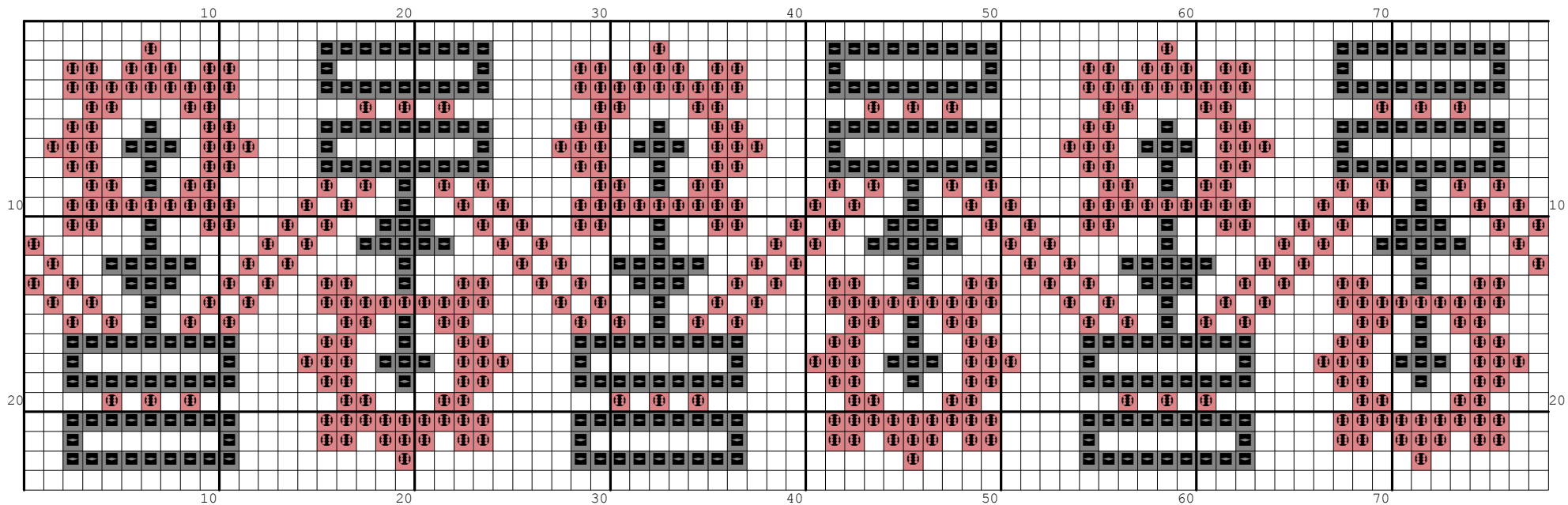
Kolorów: 3




(PL): Jeżeli użyjesz tego wzoru, będziesz zadowolona/y z efektu i uznasz za stosowne wspomóc rozwój witryny www.wzory-haftu.pl możesz wpłacić dowolną kwotę na konto podane w dziale "Kontakt" na wspomnianej stronie.

(EN): If after using this pattern you are happy with the effect and you think that it is worth to support the development of www.cross-stitch-patterns.eu website, feel free to donate any amount to the bank account given in the "Contact" section on the abovementioned site.

Haft z koszuli kobiecej (mankiet), wykonany na samodzielnym lnianym płótnie. Haft wykonano nicią bawełnianą w kolorze czarnym i czerwonym ściegiem krzyżykowym. Początek XX wieku, wieś Kapłonosy.





| Symbol | Nr nici | Krzyżyki | Motki 2 nitki | Motki 3 nitki | Motki 6 nitek |
|---|---------|----------|------------------|------------------|------------------|
|  | Kanwa | 1098 | 1 | 1 | 2 |
|  | DMC 310 | 348 | 1 | 1 | 1 |
|  | DMC 666 | 426 | 1 | 1 | 1 |