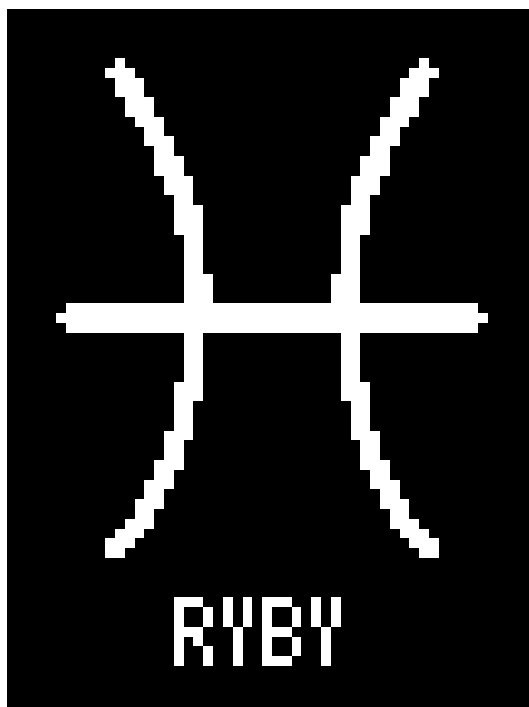


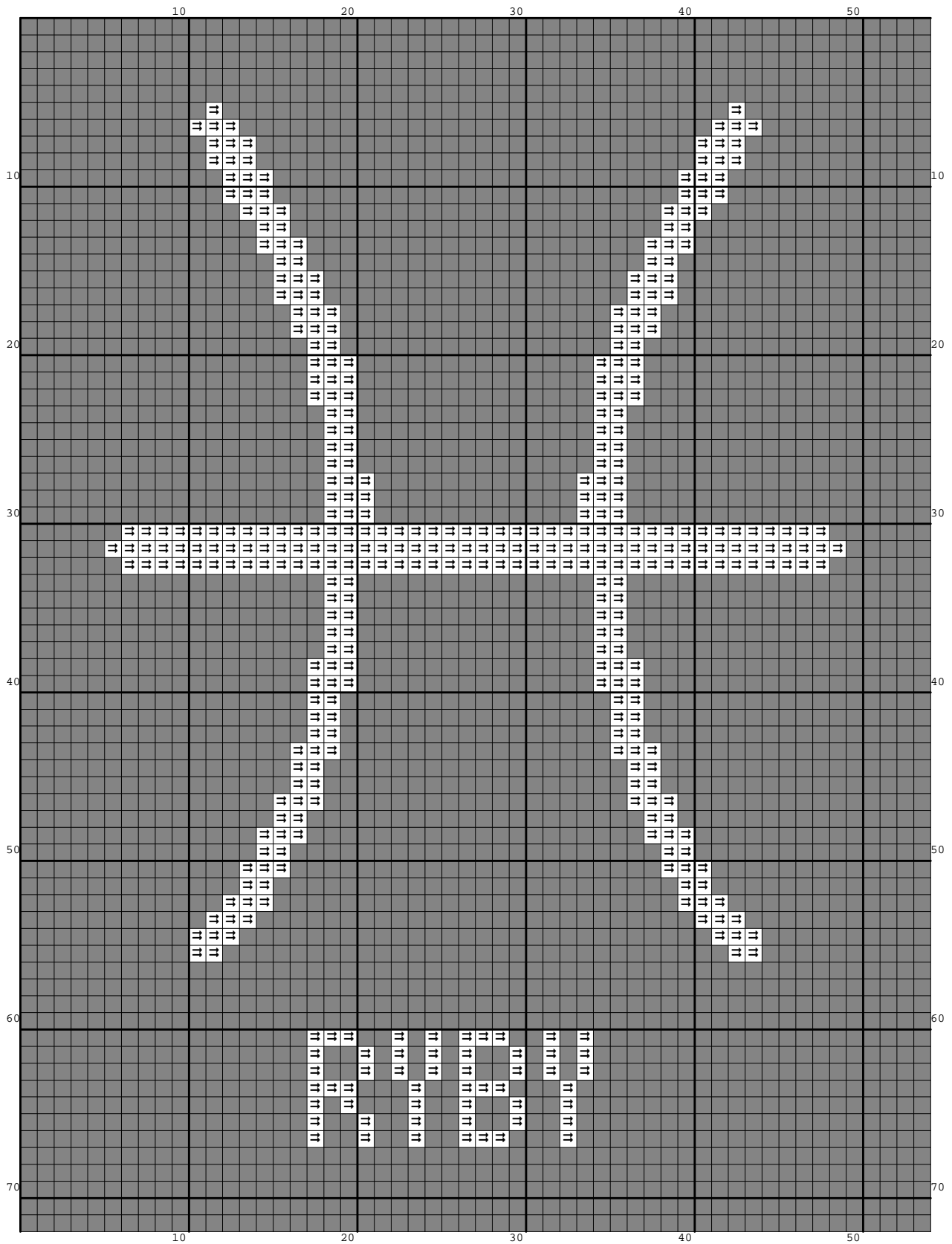
Nazwa: Ryby na czarną kanwę
Autor: Sonea

Rozmiar: 54x72
Kolorów: 2

(PL) Wzór pobrany ze strony: www.wzory-haftu.pl
Jeżeli użyjesz tego wzoru, będziesz zadowolona/y z efektu i uznasz za stosowne wspomóc rozwój witryny www.wzory-haftu.pl możesz wpłacić dowolną kwotę na konto podane w dziale "Kontakt" na wspomnianej stronie.

(EN): Pattern downloaded from: www.cross-stitch-patterns.eu
If after using this pattern you are happy with the effect and you think that it is worth to support the development of www.cross-stitch-patterns.eu website feel free to donate any amount to the bank account given in the "Contact" section on the abovementioned site.





Symbol	Nr nici	Krzyżyki	Motki 2 nitki	Motki 3 nitki	Motki 6 nitek
■	Kanwa	3465	2	2	4
≡	Ariadna (nowa) 1500	423	1	1	1